

Compte-rendu de la onzième rencontre de la Communauté de pratique

« Mieux lutter contre l'exclusion sociale » du 4 février 2020



Quelques définitions

CDC Centre-Sud : La Corporation de développement communautaire (CDC) Centre-Sud est le regroupement multisectoriel des organismes communautaires qui desservent la population du quartier. La CDC Centre-Sud regroupe une soixantaine d'organismes communautaires, d'entreprises d'économie sociale et d'institutions qui s'identifient à sa mission, laquelle consiste à favoriser la participation active du mouvement communautaire au développement du milieu.

Table de développement social Centre-Sud : La TDS-CS est un mécanisme de concertation multi réseaux, intersectoriels, inclusif et démocratique qui poursuit un double objectif : l'amélioration de la qualité et des conditions de vie des citoyen.ne.s et l'amélioration de la capacité collective d'agir.

Communauté de pratique (CdP) : Une communauté de pratique est un groupe de personnes lié par un champ de connaissances conduit par un désir et un besoin de partager ses pratiques et de développer des nouvelles connaissances.

Notre CdP «Mieux lutter contre l'exclusion sociale» a plusieurs objectifs :

- Partager les expertises des intervenant.e.s communautaires et institutionnels qui accompagnent les personnes les plus démunies et exclues.
- Sensibiliser et outiller les intervenant.e.s communautaires et institutionnels pour mieux intégrer les personnes exclues et marginalisées dans leurs activités.
- Favoriser l'accessibilité universelle de la population dans les espaces de rencontres (accessibilité physique, émotionnelle, langagière, financière, etc.)

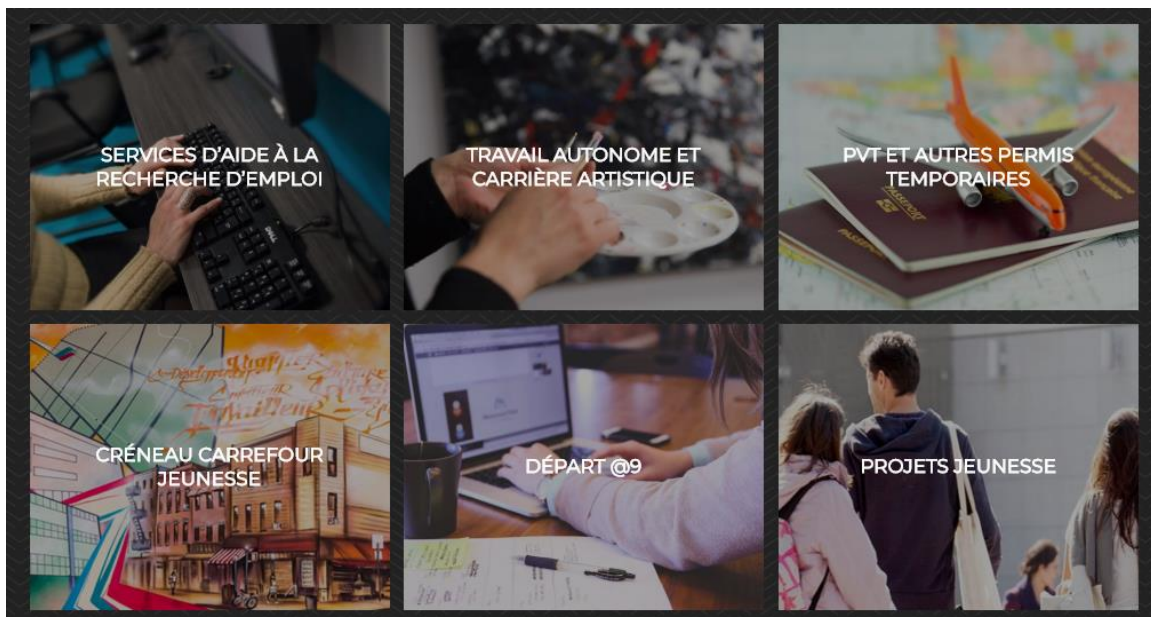
Le déroulement de la onzième rencontre

Le thème de cette rencontre était Bilan 2019 et Perspectives 2020. Nous avons débuté par un grand tour de table des membres.

Nouvelles des organismes

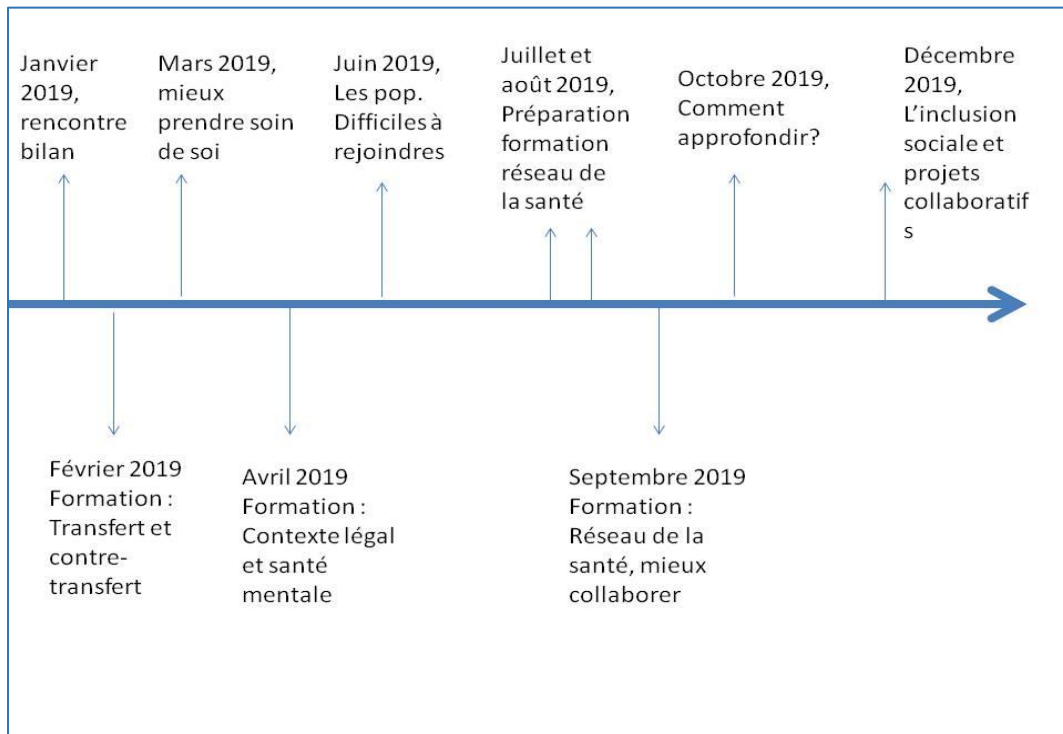
Les membres étaient invité.es à se présenter et donner des nouvelles de leur organisme. Ce fût l'occasion pour tous les membres de discuter des enjeux qui habitent les différentes organisations de la Communauté de Pratique.

Nous étions invités par la CODEM-CJE Centre-Sud, Plateau Mont-Royal, Mile-End. Ils en profitent pour présenter l'organisme. Principalement, les services aux jeunes de 15 à 35 ans. On vous invite à parcourir leur site Internet : <https://www.codem.qc.ca/>



Bilan 2019

Nous nous sommes remémorés les différentes réalisations de la dernière année.



Perspectives 2020

Que voulons-nous pour la prochaine année ?

Nous avons présenté le résumé des propositions qui étaient ressorties à la rencontre du 23 octobre 2019 (comment approfondir les thèmes ?) toujours d'actualité ?

Répertoire de tous les organismes

Logan se propose de se pencher sur la création d'un bottin des ressources interactif où chaque membre de la Communauté de Pratique sera amené à actualiser les informations : mission de l'organisme, personnes contacts, approches, projets et activités, ateliers et formations offertes à l'externe, etc.

Comité accessibilité

Visiblement encore d'intérêt vu les thématiques ressorties lors du tour de table et des perspectives 2020 (voir ci-bas)

Document de référence

En réponse au roulement de membres de la Communauté de Pratique, il est suggéré de faire un document de référence, synthétisant les objectifs de cet espace. Ce

document pourrait être envoyé à toutes les nouvelles personnes avant la date de la rencontre pour les familiariser avec ce type de rencontres.

Thèmes proposés

Plusieurs thèmes sont proposés lors de la rencontre. Dans le souci de sonder les membres absents, nous créerons un sondage pour avoir leurs idées. Rappelant que les thèmes proposés, idéalement, touchent un maximum de secteurs d'activités d'intervention du quartier (perspective intersectorielle).

- Se donner des formations à l'interne (récupération de seringues sécuritaire, l'écriture inclusive, comment projeter sa voie, etc.)
- La fatigue de compassion des intervenant.es (idée d'une formation sur les traumas, créer un réseau d'entraide entre intervenant.es)
- Les effets sur les services et la disponibilité des intervenant.es des enjeux organisationnels dans les organismes communautaires (Jumelage de la CdP avec l'Assemblée communautaire de la CDC sur la thématique des conditions de travail ?)
- Comment rejoindre les jeunes ? (Prochaine rencontre, le 10 mars)
- Diversité et inclusion (les trois formations à venir sont en lien a ce sujet , occupation des espaces publiques et pratiques inclusives ; les personnes ayant un défi visuel : inviter INCA)
- Précarité économique, isolement et sous-scolarisation
- L'échange de services sexuels (PIAMP)
- Comment outiller les usager.ères à la communication avec les professionnels de la santé, juridique, de l'aide sociale, de la finance, etc. ?
- Comment la société crée l'exclusion ?
- Comment les organisations communautaires souffrent des mêmes enjeux que les populations rejointes (santé mentale, enjeux de locaux, précarité financière, mode survie, etc.)

Annonces

- Un sondage réunissant l'évaluation de la Communauté de Pratique et les thèmes souhaités pour la nouvelle année.
Invitation aux prochaines formations
- **Les réalités des personnes réfugiées et immigrantes LGBTQ+** le 19 février de 13h30 à 16h30 à la CDC Centre-Sud.
- **Comprendre, reconnaître et prévenir la radicalisation menant à la violence**, du Centre de Prévention de la Radicalisation menant à la violence, le 31 mars de 13h à 16h à la CDC Centre-Sud, formulaire à venir.

- **Comment intégrer l'ADS+ dans ses services et ses activités ?** Cette formation sera animée par Marie-Eve Labrecque, formatrice collaboratrice à Relais-femmes, 24 avril de 9 h à 16 h 30, CDC Centre-Sud.
- **Invitation à la prochaine CdP le 10 mars**
Lieu à déterminer. Thématique : Comment rejoindre les jeunes ?

Liste des participant.e.s

<u>Nom</u>	<u>Organisme</u>	<u>Mots-clé</u>	<u>Courriel</u>
Abraham Membreno	Centre de prévention de la radicalisation menant à la violence	Radicalisation Prévention Accompagnement Formation	amembreno@cprm v.org
Noémie Pomerleau Cloutier	L'Atelier des lettres	Alphabétisation populaire	noemiepcloutier@b ellnet.ca
Em Steinkalik	PIAMP	Écoute, soutien, accompagnement Jeunes Échange service sexuel	em@piamp.net
Anne-Évangéline LeBlanc	Communauté soignante	Pont entre la santé et les patients Citoyen.es partenaires	anne.evangeline@g mail.com
Gina Roy	Groupe Information Travail	Employabilité, réinsertion socio- professionnelle	g.roy@groupeinfotr avail.ca
Guy Julien	Communauté soignante	Pont entre la santé et les patients Citoyen.es partenaires	guyjulien@live.fr
Logan Dante Di Giovanni	Spectre de rue	Prévention ITSS, VIH/SIDA, hépatites, toxicomanie, itinérance, prostitution, sensibilisation et cohabitation, centre de jour, SIS	Travaildemilieu@s pectrederue.org

Myriam Blanc	En Marge 12-17	Jeunes Itinérance Hébergement	travailderue@enm arge1217.ca
Céline Larochette	GEIPSI	Centre de jour Hépatite C et VIH	info@geipsi.ca
Marjorie Poirier	CODEM-CJE Centre- Sud	16-35 ans Service d'insertion en emploi	mpoirier@codem.qc. ca
Mathieu Morin	Le Pas de la Rue	55+ Itinérance	coordo@pasdelarue. org
Delfin Martin Heredia	Diogène	Santé mentale associé à des difficultés judiciaires et/ou d'itinérance	delfin@diogeneqc.or g
Raphaël Lamy	Suivi communautaire Le Fil	Santé mentale Suivi communautaire	rlamy.lefil@gmail.co m
Janik Fortin	SDS	Médiation sociale	janik.fortin@courtier .social
Perpétue Mukaruguiza	Feejad	Famille pour l'entraide et l'éducation des jeunes et des adultes	feejad@hotmail.com
Marianna	Maison St-Jacques	Psychothérapie de groupe pour adultes 18 à 50 ans.	direction@maisonstj acques.com

Pour toute information, veuillez contacter :

Marianne Palardy de la CDC Centre-Sud

marianne@cdccentresud.org

Marlies Trujillo de la CDC Centre-Sud

marlies@cdccentresud.org

Par téléphone : **514-521-0467**

